

Data: de 27 a 29 de outubro de 2015.

Local: King's House Conference Centre - Manchester - Inglaterra

A cidade de Manchester (UK)

Localizada no noroeste da Inglaterra, Manchester é uma cidade reconhecida pelos negócios e por sua inovação.



Com cerca de 512 mil habitantes, Manchester possui uma rica história. A cidade conta com uma grande variedade de atrações, entre as quais podem ser mencionadas: A Catedral de Manchester, A prefeitura de Manchester, O Monastério, The Withworth, e uma diversidade de Museus (Museu de Manchester, a Galeria de Arte de Manchester, o Museu do Manchester United, o Museu de Ciência e Indústria, e o Museu Imperial da Guerra (IWM)).

Clima

Manchester possui um clima bastante variável.

Temperaturas baixas com média anual de 6.33 Celsius.

Temperaturas altas com média anual de 13.13 Celsius.

Para os últimos relatórios climáticos de Manchester acesse:

- <http://www.bbc.com/weather/7281603> (em inglês)
- <http://www.accuweather.com/pt/gb/manchester/m15-6/daily-weather-forecast/329260> (em português)

Idioma

A língua oficial de Manchester é o inglês. Todos os sinais e nomes de locais da Inglaterra são dispostos em Inglês.

Fuso Horário

O fuso horário de Manchester, nos meses de inverno, é o Tempo Médio de Greenwich (GMT). Durante o verão usa-se o Horário de Verão Britânico (BST). O GMT começa no último domingo de outubro (em 2015, será no dia 25/10), e será a referência durante o evento.

Moeda

A moeda usada em toda a Grã-Bretanha é a Libra Esterlina (**Great British Pound Sterling - GBP, £**).

Atualmente **£ 1,00 = R\$ 5,21,00**.

Observação: O valor é da cotação de 29 de julho de 2015. Verifique a cotação.

Passaporte e obtenção de visto

Para que o visto seja emitido o visitante deve ter:

- Passaporte com pelo menos 6 meses de validade no momento da emissão do visto.

Verifique se você precisa de um visto no site: <https://www.gov.uk/check-uk-visa>. *O site é inglês.*

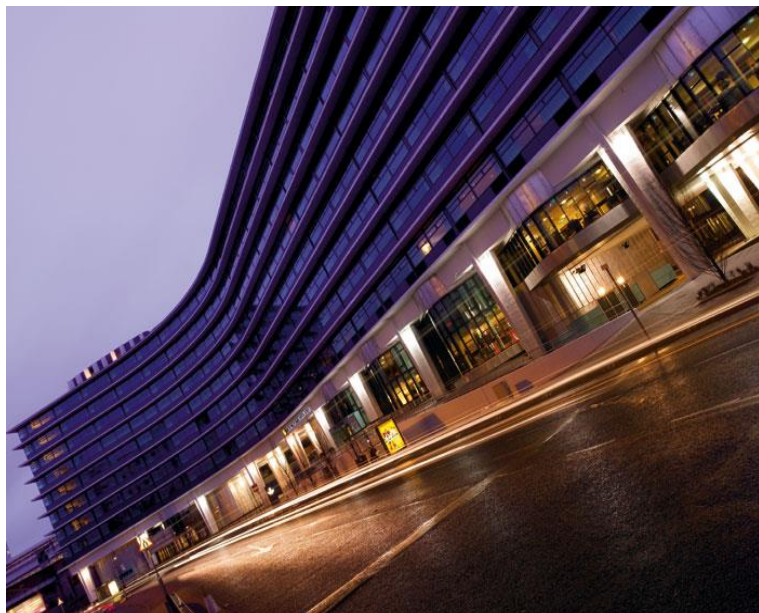
Depois de selecionar a sua modalidade, leia atentamente as condições de emissão e os documentos que deve apresentar.

Observação: As solicitações de emissão de vistos gerais demoram cerca de 10 dias para serem processadas.

Hotel

MacDonald Hotel & Spa

O MacDonald Hotel, avaliado com 5 estrelas, possui acomodações modernas e luxuosas que proporcionam espaço para que os hóspedes trabalhem e descansem.



Endereço e telefone: London Road Manchester, M1 2PG.

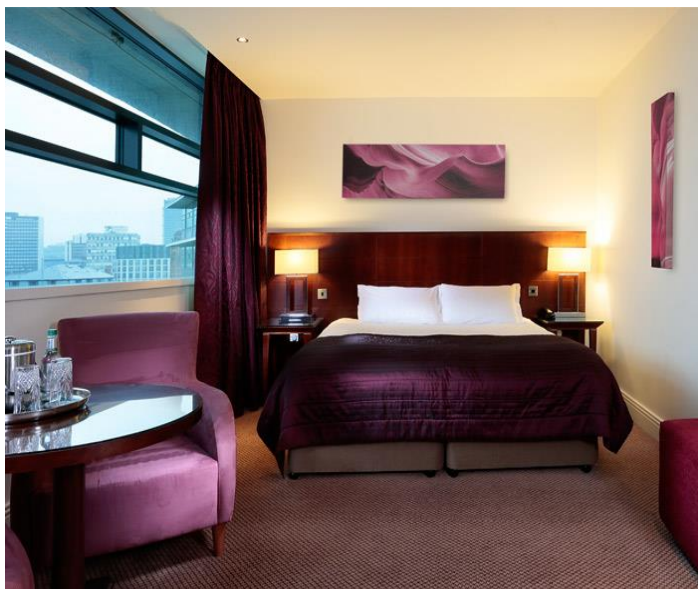
Tel.: 0344 879 9088 **Internacional:** +44 1612 723200

Para mais informações visite: <http://www.macdonaldhotels.co.uk/our-hotels/macdonald-manchester-hotel-spa/>

Preços:

- Quarto Clássico

Um quarto para dois adultos –**por noite - £100**

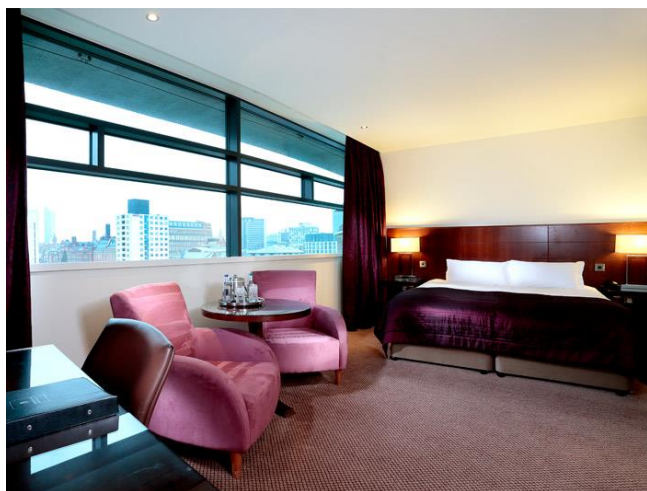


Inclui:

- Tomada para conexão de mídias
- Docking station
- Wi-Fi
- Ferro e tábua
- Cofre de segurança
- Secador de cabelo
- Chá e café
- TV com tela plana
- Mesa para trabalho

- Quarto Executivo

Uma pessoa – **por noite - £120**



Inclui

- Cama King Size
- Banheiro de luxo
- Seleção de chás da marca Clipper
- Máquina de Nespresso
- Roupão e pantufas à disposição
- Tomada para conexão de mídias
- Docking station
- Wi-Fi
- Ferro e tábua
- Cofre de segurança
- Secador de cabelo
- Chá e café
- TV com tela plana
- Mesa para trabalho

Informação importante:

Para a reserva dos quartos do MacDonald Hotel os clientes devem:

Entrar em contato com o hotel pelo e-mail general.manchester@macdonald-hotels.com.uk
ou pelos telefones **Tel.:** 0344 879 9088 **Internacional:** +44 1612 723200

e informar o seguinte **CÓDIGO DE PROMOÇÃO:**

➤ **22953898**

O código é válido até o dia **29 de setembro de 2015.**

Depois deste prazo o código perderá a validade.

Distâncias para o Macdonald Hotel

De/para **Aeroporto Internacional de Manchester**

- Distancia: 15.13 km
- Valor estimado do taxi*: £ 19.60.

De/para **Universidade de Manchester:**

- Distancia: 1.72 km
- Valor estimado do taxi *: £ 4.00.

De/para a **Estação de Metrô de Piccadilly:**

- Distancia: 1.7 km
- Valor aproximado do taxi*: £ 3.40.
- valores estimados que podem variar dependendo da hora, das condições de tráfego, clima e outros imprevistos.

Fonte: www.worldtaximeter.com

Eletrônicos

A voltagem em Manchester é 240v AC, 50Hz. As tomadas possuem 3 pinos quadrados, achatados nas pontas, diferentes do resto da Europa (2 pinos). Adaptadores podem ser encontrados em supermercados, e pequenas lojas de eletrônicos. Quando for ligar o equipamento, você deve acionar o interruptor ao lado da tomada (observar a foto à direita).



Mapa

Você pode acessar ou baixar o mapa de Manchester, em formato .pdf, no link abaixo.

<http://www.visitmanchester.com/media/19462/greatermanchester.pdf>

Ligações

O código internacional para a Inglaterra é '+44'. As linhas de Manchester começam com '161' como código de área.

Se você estiver na Inglaterra você pode ligar para Manchester digitando '0161'. Se você deseja ligar para Manchester e estiver fora da Inglaterra deverá inserir '0044 161'.

Serviços de Emergência

Em caso de emergência, ligue 999 de qualquer telefone, sem tarifas. Você também pode ligar no 112 para informar a ocorrência de algum crime. Se você ou alguém em sua companhia não se sentir bem, você poderá discar 111 para falar com o “NHS direct team”, que poderá oferecer auxílio médico por telefone.

Aviso aos fumantes

O cigarro é proibido em todos os espaços públicos. Além disso, não é permitido fumar em transporte públicos ou dentro de táxis.

Acesso à Internet

Acesse internet nos cafés da cidade, ou no hotel. No centro da cidade você têm 30 minutos de acesso grátis ao “Free Bee Wi-fi”).

Encontre os pontos de acesso em: manchester.gov.uk/freebee

Informação Relevante: Você terá direito a 30 minutos pelo 'freebee Wi-fi'. Se preferir, pode pagar £3 para acesso ilimitado por 24 horas.

Para acessar os principais sites de turismo da cidade você não precisa pagar nada. Veja alguns exemplos:

- Manchester Evening News (<http://www.manchestereveningnews.co.uk>)
- Transporte em Manchester *<http://www.tfgm.com/Pages/default.aspx>)
- Prefeitura da Cidade de Manchester (<http://www.manchester.gov.uk/>)