

Date: du 27 jusqu'au 29 Octobre 2015

Lieu: Manchester - Royaume-Uni, Maison du Roi

### La ville de Manchester (Royaume-Uni)

Situé dans le nord-ouest de l'Angleterre, Manchester est une ville réputée par ses entreprises et l'innovation.



Ayant une population estimée à 512.000 habitants, Manchester a une histoire très riche. Vous y trouverez une grande variété d'attractions, dont nous pouvons citer: La cathédrale de Manchester, Le Manchester Town Hall, Le Monastère, Le Whitworth et une variété des musées (Musée de Manchester, Manchester Art Gallery, Manchester United Museum & Centre Tour, Musée des Sciences et de l'Industrie; IWM - Musée de Guerre Imperial du Nord)

### Climat

**Manchester a un climat instable**

Plus haute moyenne annuelle 6.33 Celsius (43.40 Fahrenheit)

Plus basse moyenne annuelle 13.13 Celsius (56.63 Fahrenheit)

Pour le dernier accès aux rapports météo BBC: <http://www.bbc.com/weather/7281603>

## Langue

---

La langue officielle à Manchester est l'Anglais. Tous les noms des lieux et les panneaux sont en Anglais.

## Time Zone

---

Le fuseau horaire de Manchester est le Greenwich Mean Time (GMT) (temps moyen de Greenwich) dans les mois d'hiver et le British Summer Time (BST) (l'heure d'été britannique) dans les mois d'été. Le GMT se termine et le BST commence le dernier dimanche de Mars. Le BST se termine et le GMT commence le dernier dimanche d'Octobre.

## Devise

---

La devise de Manchester et de l'Angleterre est la **Grand Livre Sterline Britannique (GBP £)**.

**£ 1.00** actuellement vaut **€ 1.42,00**.

**Remarque:** Cette valeur se réfère au devis du 29 Juillet 2015. Il faut toujours vérifier le devis du jour.

Cartes de Crédits sont acceptées à Manchester par la plupart des vendeurs, bars et restaurants. La ville a aussi des nombreuses Cash Machines (GAB) (distributeurs de billets).

## Requis de Passeport et Visa

---

Afin d'obtenir un visa pour entrer au Royaume-Uni, les visiteurs auront besoin d'un:

- Passeport avec au moins 6 mois de validité.

Vérifiez si vous avez besoin d'un visa du Royaume-Uni sur le site

<https://www.gov.uk/check-uk-visa> et vérifiez votre catégorie, les conditions d'éligibilité, les documents requis, etc.

Les demandes de visa pour **Visite Générale** sont traitées en 10 jours.

## Hôtel

---

### MacDonald Hotel & Spa

Évalué en cinq étoiles, l'Hôtel MacDonald a des chambres modernes et luxueuses qui offrent au client des espaces de repos et loisir.



Adresse/ téléphone: London Road Manchester, M1 2PG.

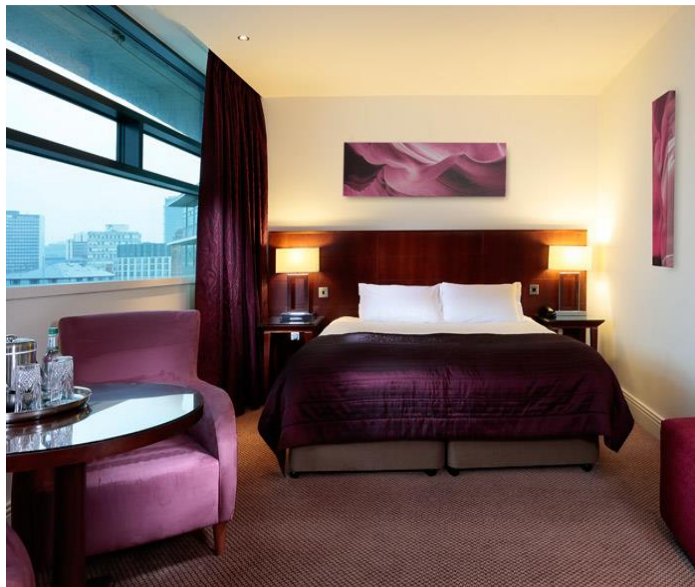
**Téléphone:** 0344 879 9088 **International:** +44 1612 723200

Pour plus d'informations, visitez: <http://www.macdonaldhotels.co.uk/our-hotels/macdonald-manchester-hotel-spa/>

## Tarifs:

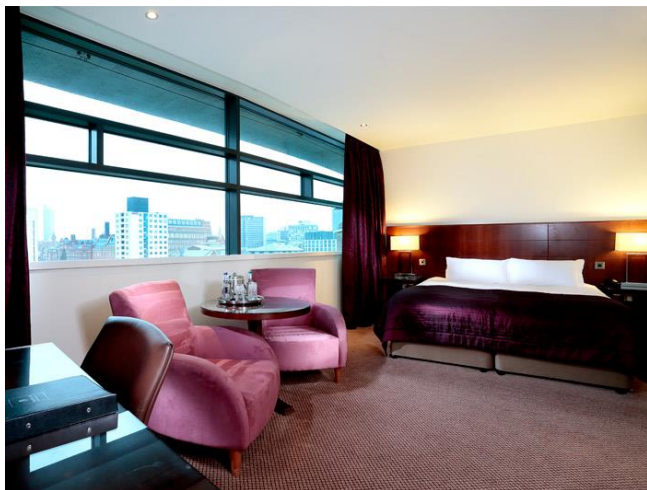
- Chambre Classique

Une pièce pour deux adultes - **par nuit - £100**



- Chambre Exécutive

Occupation simple par chambre – **par nuit - £120**



### *Inclut:*

- *Prise de connexion de média*
- *Station d'accueil*
- *Connexion Wi-Fi gratuite propulsé par The Cloud*
- *Fer et planche à repasser*
- *Coffret de sécurité*
- *Sèche-cheveux*
- *Équipements de thé et café*
- *TV écran plat avec TNT*
- *Poste de travail*
- *Connexion de média*

### *Inclut:*

- *Grand Lit Hypnos*
- *Coussins de plume d'oie*
- *Édredon microfibre pour plus de confort*
- *Duvet cotonneux et luxueux Richard Howarth*
- *Articles de toilette de luxe*
- *Sélection de thé Clipper*
- *Machine à café Nespresso.*
- *Peignoirs moelleux et pantoufles*

- *Coffret de sécurité*
- *Prise de connexion de média*
- *Connexion Wi-Fi gratuit propulsé par The Cloud*
- *L'Eau minérale gazeuse et naturelle*
- *TV écran plat avec TNT*
- *Sèche-cheveux*
- *Fer et planche à repasser*
- *Minibar*



### **Informations importantes:**

Pour réservation à l'Hôtel Macdonald, les clients doivent utiliser un **CODE DE PROMOTION**.

Vous devez citer un code lors de la réservation sur le site Web ou, si vous décidez d'appeler l'hôtel, vous pouvez citer le même code, disposé au-dessous:

➤ **22953898.**

Veuillez noter que les clients doivent réserver leur chambre jusqu'au **29 Septembre 2015**.

**Passé ce délai, le code ne sera plus valable.**

### **Distances au Macdonald Hôtel**

---

Du/au **Manchester International Airport:**

- Distance: 15.13 km
- Tarif de taxi estimé\*: £ 19.60.

De la/ à l'**University of Manchester:**

- Distance: 1.72 km
- Tarif de taxi estimé\*: £ 4.00.

Du/au **Piccadilly Subway:**

- Distance: 1.7 km
- Tarif de taxi estimé\*: £ 3.40.

\*Rappelez-vous que ce sont seulement des tarifs **estimés**. Tarifs réels varient en fonction de l'heure, du trafic, de la météo et d'autres conditions imprévues.

Source: [www.worldtaximeter.com](http://www.worldtaximeter.com)

### **Electricité**

---

La tension utilisée à Manchester est 240v AC, 50Hz. Les bouchons britanniques sont 3 broches carrées, différents des 2 broches rondes du reste de l'Europe. Des adaptateurs sont disponibles dans les grands supermarchés et petits magasins d'articles électriques. Vous devez donc activer un interrupteur afin d'utiliser vos appareils électroniques (notez-le à côté de l'interrupteur ci-dessous).



## Carte

---

Vous pouvez consulter ou télécharger la carte de la Grande Manchester dans le lien ci-dessous:

<http://www.visitmanchester.com/media/19462/greatermanchester.pdf>

## Téléphone

---

Le code de l'Angleterre est le '44', et les lignes fixes de Manchester commencent par un code régional «161».

Si vous êtes au Royaume-Uni, vous appelez Manchester en composant le «0161». Si vous êtes hors le Royaume-Uni, un appel à Manchester doit commencer par '0044 161'.

## Services d'Emergence

---

En cas d'urgence, vous devez appeler le 999 (appel gratuit) à partir de n'importe quel téléphone. Vous pouvez également appeler le 112 pour dénoncer des crimes sans danger pour la vie. Si vous êtes malade, ou un de vos compagnons, vous pouvez appeler le 111 pour parler à quelqu'un dans l'équipe «NHS Direct», qui peut fournir des conseils médicaux par téléphone.

## Tabagisme

---

Il est interdit de fumer dans tous les lieux publics, y compris les lieux publics fermés ou partiellement fermés. Il est également interdit de fumer dans les transports publics et dans les cabines de taxi.

## Accès Internet

---

Il y a des nombreux cafés autour de Manchester qui offrent d'accès à l'internet, ainsi que la plupart des fournisseurs d'hébergement. L'accès internet est gratuit au milieu de la ville (Wi-Fi gratuit). Vous pouvez trouver des points d'accès au: [manchester.gov.uk/freebee](http://manchester.gov.uk/freebee)

**Informations Pertinentes:** le réseau gratuit de Manchester', 'freebee', fournit accès gratuit pendant 30 minutes dans les principaux endroits du centre-ville. Vous avez **accès gratuit et illimité aux principaux sites touristiques de la ville** – [www.visitmanchester.com](http://www.visitmanchester.com) - ainsi que sur les sites suivants :

- Manchester Evening News (<http://www.manchestereveningnews.co.uk>)
- Transport for Greater Manchester (<http://www.tfgm.com/Pages/default.aspx>)
- Manchester City Council (<http://www.manchester.gov.uk/>)

Après les 30 premières minutes, vous pouvez déconnecter ou choisir de payer £ 3 pour un accès illimité au cours des prochaines 24 heures.