

Fecha: 27 al 29 de Octubre de 2015

Lugar: Manchester – Inglaterra, King’s House

La Ciudad de Manchester (UK)

Ubicada en el noroeste de Inglaterra, Manchester es una ciudad reconocida por los negocios y por su innovación.



Con aproximadamente 512 mil habitantes, Manchester posee una rica historia. La ciudad cuenta con una gran variedad de atracciones, entre las cuales se puede mencionar: La Catedral de Manchester, el Ayuntamiento de Manchester, el Monasterio, The Withworth, y una diversidad de Museos (Museo de Manchester, la Galería de Arte de Manchester, el Museo de Manchester United, el Museo de Ciencia e Industria, y el IWM – Museo Imperial de la Guerra).

Clima

Manchester posee un clima muy variable.

Temperaturas bajas con media anual de 6.33 Celsius

Temperaturas altas con media anual de 13.13 Celsius

Para los últimos informes climáticos, acceda al link:

- <http://www.bbc.com/weather/7281603> (en inglés)
- <http://www.accuweather.com/es/gb/manchester/m15-6/daily-weather-forecast/329260> (en español)

Lengua

La lengua oficial de Manchester es el inglés. Todas las señales y nombres locales de la Inglaterra están en inglés.

Huso horario

El huso horario de Manchester, en los meses de invierno, es el Tiempo Medio de Greenwich (GMT). Durante el verano, utilizase el Horario de Verano Británico (BST). El GMT empieza el último domingo de octubre (en 2015, empezará el 25/10) y será el horario de referencia durante el evento.

Moneda

La moneda utilizada en Inglaterra es la Libra Esterlina (**Great British Pound Sterling - GBP, £**).

Actualmente, la tasa de cambio es:

£ 1,00 = USD 1,56.

£ 1,00 = € 1,41.

Observación: Este valor corresponde a la tasa de cambio del día 29 de julio de 2015. Por favor, quiera verificar la tasa de cambio actualizada.

Las tarjetas de crédito se aceptan en la mayoría de los establecimientos comerciales, tiendas, restaurantes de Manchester. La ciudad también cuenta con muchos cajeros automáticos por toda la ciudad.

Passaporte y Tramites del Visado

Para emitir el visado, el visitante debe tener:

- Pasaporte con un período de validez de al menos 6 meses al momento de la emisión del visado.

Por favor, verifique si necesita de un visado: <https://www.gov.uk/check-uk-visa>. El sitio web está en inglés.

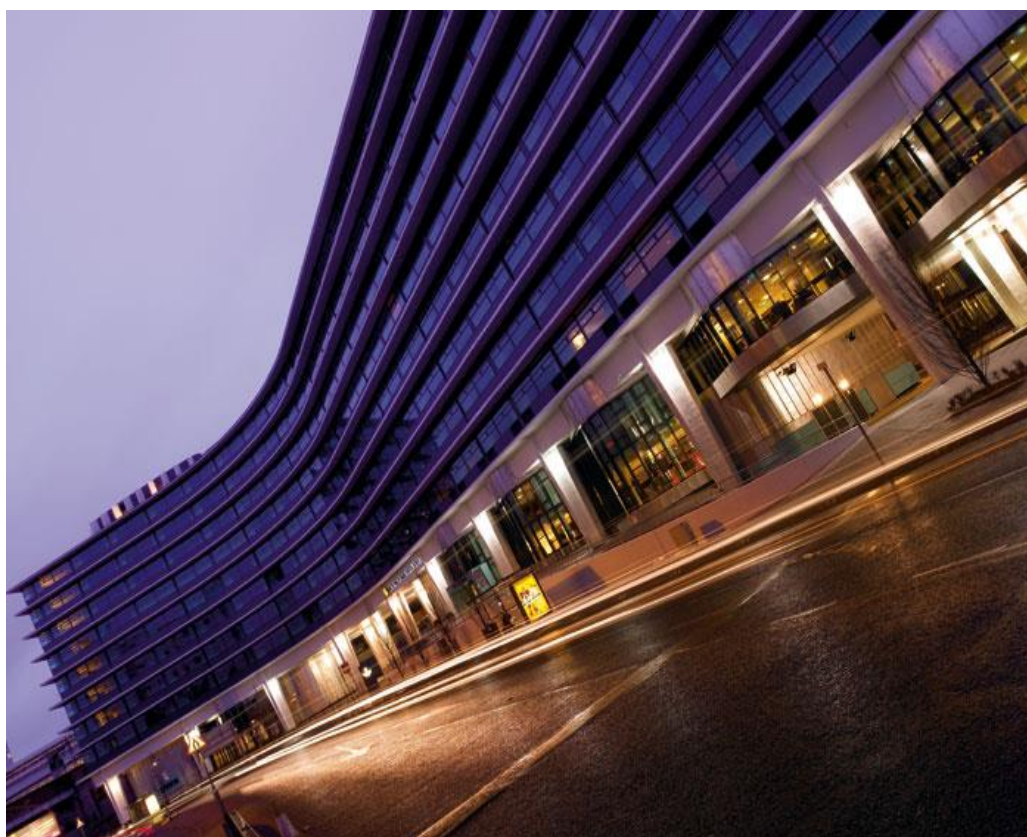
Verifique atentamente su categoría y las condiciones de emisión, así como los documentos que deben ser presentados.

Importante: Los trámites para emisión del visado tardan aproximadamente 10 días.

Hotel

MacDonald Hotel & Spa

El hotel está evaluado como 5 estrellas y posee habitaciones modernas y lujosas que ofrecen espacio para que los hospedes trabajen y descansen.



Precios:

- Habitación Clásica:

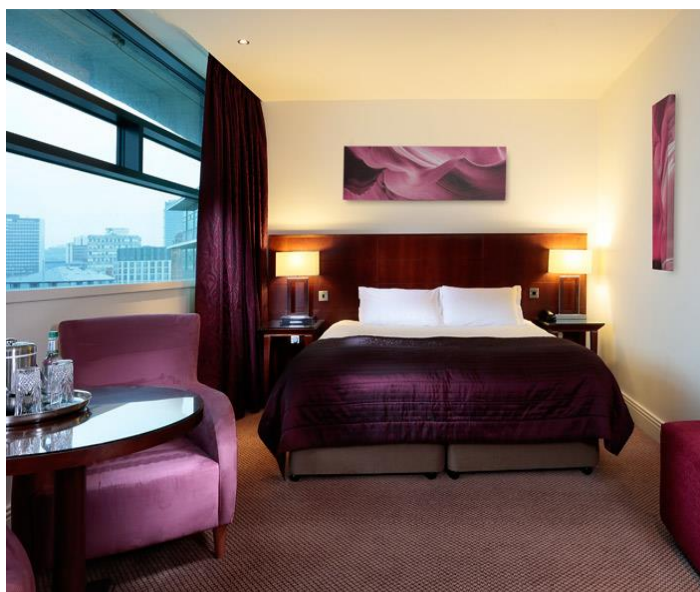
Dirección: London Road Manchester, M1 2PG.

Teléfonos:

Tel.: 0344 879 9088 **International:** +44 1612 723200

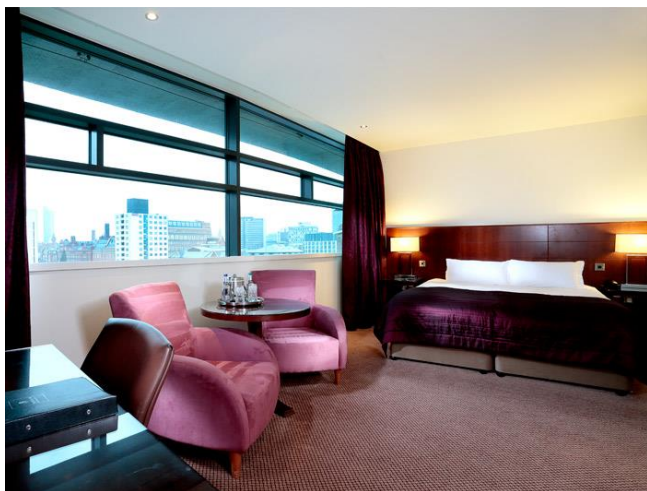
Para más informaciones, visite: <http://www.macdonaldhotels.co.uk/our-hotels/macdonald-manchester-hotel-spa/>

- Una habitación para dos adultos: - **por noche - £100**



- Habitación Ejecutiva

Una persona por habitación – **por noche - £120**



- Caja de seguridad
- Enchufe para conexión de media
- Wi-Fi
- Agua mineral con y sin gas

Incluye:

- Enchufe para conexión de media
- Docking station
- Wi-Fi
- Tabla y Plancha
- Caja de seguridad
- Secador de pelo
- Té y café
- TV con pantalla plana
- Estación de trabajo

Incluye:

- Cama King Size
- Almohadas de plumas
- Edredón de microfibra para mayor comodidad
- Lujoso edredón premium Richard Howarth.
- Lujosos artículos de tocador
- Selección de té Clipper
- Máquina de café Nespresso
- Bata de baño y pantuflas
- TV con pantalla plana
- Secador de pelo
- Tabla y Plancha
- Minibar

Información importante:

Para reservar la habitación en Macdonald Hotel, los huéspedes deben:

Contactar al hotel a través del e-mail general.manchester@macdonald-hotels.com.uk

o por los teléfonos **Tel.:** 0344 879 9088 **Internacional:** +44 1612 723200

e informar el **CÓDIGO DE PROMOCIÓN.**

➤ **22953898**

El código es válido hasta el día **29 de septiembre de 2015.**

Después de esta fecha, el código perderá su validez.

Distancias hasta el Hotel Macdonald

Del/para el **Aeropuerto Internacional de Manchester:**

- Distancia: 15.13 km
- Valor estimado del taxi*: £ 19.60.

Del/para la **Universidad de Manchester:**

- Distancia: 1.72 km
- Valor estimado del taxi *: £ 4.00.

Del/para el **Metro Piccadilly:**

- Distancia: 1.7 km
- Valor estimado del taxi *: £ 3.40.

*Los precios son **estimados**. Las tarifas varían dependiendo de la hora, del tráfico de vehículos, del clima y de otras condiciones imprevistas.

Fuente: www.worldtaximeter.com

Electricidad

La tensión utilizada en Manchester, Inglaterra, es 240v AC, 50Hz. Se emplean enchufes de 3 clavijas cuadradas que son diferentes de los utilizados en otras partes de Europa, de 2 clavijas. Los adaptadores son fácilmente encontrados en supermercados y en tiendas de materiales eléctricos. Es necesario accionar el interruptor y encenderlo para utilizar el equipaje electrónico. (Observar la foto abajo)



Mapa

Se puede acceder o descargar el mapa de Manchester en el enlace abajo:

<http://www.visitmanchester.com/media/19462/greatermanchester.pdf>

Teléfono

El código internacional de llamada para Inglaterra es el '+44', las líneas de Manchester empiezan con el código '161'

Si usted encuéntrese en Inglaterra, puede llamar a Manchester utilizando '0161'. Si usted encuéntrese fuera de Inglaterra deberá utilizar '0044 161'.

Servicios de Emergencia

En caso de emergencia, por favor, llame a 999 de cualquier teléfono, sin tarifas. También se puede llamar al 112 para informar la ocurrencia de algún crimen. Si usted o algún miembro del equipo se siente indispuerto, podrá llamar a 111 para hablar con el “NHS direct team”, quién podrá ofrecer auxilio médico por teléfono.

Fumar

Es prohibido fumar en todos los espacios públicos, incluyendo los espacios cerrados. No es permitido fumar en los transportes públicos ni en los taxis.

Acceso a la Internet

Varios cafés y hoteles de la ciudad de Manchester ofrecen acceso a la Internet. Es posible acceder gratuitamente a la internet, por un periodo de 30 minutos, en el centro de Manchester a través del Free city Wi-Fi.

Encuentre los puntos de acceso en: manchester.gov.uk/freebee

Información importante: La red Wi-Fi gratis de Manchester “freebee”, ofrece 30 minutos de acceso gratis a la Internet en los principales puntos del centro de la ciudad, si prefiere, puede pagar £3 para tener acceso ilimitado por 24h.

Es posible tener acceso ilimitado y gratis a la mayoría de los principales atractivos turísticos de la ciudad – www.visitmanchester.com

Por favor, siga estos enlaces para más informaciones:

- Manchester Evening News (<http://www.manchestereveningnews.co.uk>)
- Transport for Greater Manchester (<http://www.tfgm.com/Pages/default.aspx>)
- Manchester City Council (<http://www.manchester.gov.uk/>)